



HDL310

La HDL310 offre des performances audiovisuelles professionnelles sans le coût ni la complexité d'un système audiovisuel professionnel personnalisé. Il combine un module de connexion puissant avec un microphone intégré et une barre de haut-parleurs pour offrir un traitement avancé et des fonctionnalités haut de gamme pour les pièces jusqu'à 30' x 30' (9,1 x 9,1 m).

Captation audio de nouvelle génération

Comme tous les systèmes Nureva®, la HDL310 est alimentée par la technologie brevetée Microphone Mist™, qui remplit un espace avec des milliers de microphones virtuels pour une véritable couverture audio de toute la pièce. Parce que le module de connexion 2.0 du HDL310 a une plus grande puissance de traitement et une mémoire étendue, il déverrouille des capacités audio plus avancées au sein de la technologie - rendues possibles par de nouveaux algorithmes qui offrent une annulation d'écho améliorée, un égaliseur des haut-parleurs et une réduction du bruit.

Installation au mur simple

L'installation du HDL310 est un projet facile qui prend environ 30 minutes. Vous accrochez l'appareil au mur avec deux vis, faites passer un câble vers le module de connexion et un autre vers un ordinateur ou un autre appareil connecté à Internet. Comparez cela aux systèmes multicomposants traditionnels qui peuvent inclure le choix et l'installation de plusieurs micros, haut-parleurs, câbles et un DSP - un processus qui peut prendre des jours et nécessiter des techniciens extérieurs.

Des outils pour la gestion à grande échelle et à distance

Le HDL310 et tous vos appareils Nureva peuvent être gérés de n'importe où avec Nureva Console - notre plate-forme cloud sécurisée incluse avec chaque système. Utilisez-le pour installer à distance les mises à jour du micrologiciel, vérifier l'état de l'appareil, analyser les données de la salle, accéder aux API des développeurs et plus encore. Avec le HDL310, il n'est pas nécessaire d'avoir un PC dédié dans la salle pour gérer vos appareils. Console Direct vous offre une connexion sécurisée et continue à votre compte sans avoir besoin de télécharger de logiciel. Vous bénéficiez également d'un abonnement de deux ans à Nureva Pro, qui comprend des heures d'assistance étendues, un remplacement avancé du matériel et des fonctionnalités améliorées de la console Nureva.

Caractéristiques

- **Ciblage sonore intelligent** utilise des algorithmes d'apprentissage adaptatif pour ignorer de manière préventive les sons indésirables persistants tels que la climatisation
- **Le contrôle de gain basé sur la position** applique le gain séparément à chaque son, ce qui permet des optimisations spécifiques qui créent une expérience d'écoute naturelle
- **Le traitement simultané** de tous les microphones virtuels garantissent que les conversations sonnent naturellement
- **Le mode d'amplification vocale** permet aux présentateurs d'utiliser un micro-casque pour amplifier leur voix dans la salle
- **Le suivi de caméra** (à venir) permet d'utiliser des données de localisation sonore précises pour diriger et changer de la prise de vue de la caméra
- **Traitement audio intégré** ne nécessite aucun DSP séparé car tout le traitement audio est intégré dans le système
- **Console Direct** offre un service sécurisé 24h/24 et 7j/7 connexion à la console Nureva sans le besoin d'un PC dédié dans la salle de réunion



Powered by
Microphone Mist™ technology

HDL310 – pour les pièces jusqu'à 30' x 30' (9,1 x 9,1 m)

HDL310

Caractéristiques techniques

- Microphone Mist Technology
- Calibration automatique continue
- Contrôle de gain basé sur la position
- Annulation d'écho acoustique
- Masquage sonore dynamique intégré
- Plug and play, aucun logiciel ou pilote requis
- Câble réseau
- Source audio par défaut
- LED intégrées

Microphones

- 12 microphones MEMS omnidirectionnel à faible bruit
- Réponse en fréquence à 94 dB SPL 100 Hz à 7 kHz
- Distorsion harmonique totale (THD) 0,25 % (typique)

Haut-parleurs

- 2 x 20W 4"
- Sortie acoustique (compatible avec le matériel) : 91 dB-SPL à 1 m
- Distorsion harmonique totale (THD) 0,25 % (typique)

Connect module

- 1 – Interface USB 2.0 vers ordinateur ou hub de collaboration, type B
- 1 – Sortie auxiliaire – 3,5 mm prise stéréo asymétrique
- 1 – Entrée auxiliaire – 3,5 mm prise stéréo asymétrique
- 2 – Connexions au microphone et à la barre de haut-parleur RJ-45
- 1 – Connexion Console Direct RJ-45 pour la connexion au réseau
- 1 – Prise d'entrée pour l'alimentation

Interopérabilité

Compatibilité plug and play avec les plates-formes UC&C, y compris Microsoft® Teams, Zoom, Google Meet™, GoToMeeting®, Cisco Webex®, Blue Jeans, Lifesize®, RingCentral et plus

Intégration facile avec des solutions tierces telles que Barco ClickShare, des systèmes de capture de cours et des microphones de casque (pour le mode d'amplification vocale)

Exploitation

Système d'exploitation

Windows® 10 and 11
Mac® OS X® 10 and 11 (Big Sur et Catalina)

Alimentation

Puissance nominale : commutation universelle 100-240V CA, 50-60Hz

Consommation d'énergie : <30 W

Environnement

Température de fonctionnement : 0° C à 40° C (32° F à 104° F)
Température de stockage : -20° C à 70° C (-4° F à 158° F), humidité 5-90 % (sans condensation)

Gestion

Inclut Console Direct, qui fournit une connexion continue et sécurisée à Nureva Console, notre plateforme de gestion d'appareils basée sur le cloud

La sécurité sur Console Direct

Sécurisez le système d'exploitation et le logiciel système IoT avec des certificats X.509 spécifiques à l'appareil et des services externes cryptés à l'aide de Transport Layer Security (TLS) 256 bits. Système de gestion de la sécurité de l'information (ISMS) aligné sur ISO 27001. Construit avec Microsoft Azure, toutes les données au repos sont chiffrées à l'aide du chiffrement AES 256 bits et les données en transit utilisent TLS 1.2. Okta Identity Cloud pour tous les services de gestion des identités et des accès (IAM) avec les protocoles OAuth2 pour identifier et autoriser les utilisateurs

Certifications et compatibilité

Electromagnétique

FCC partie 15, classe A ; ICES-003, Classe A ; CISPR 32 (EN55032), Classe A ; CISPR 35 (EN55035); CISPR24 (EN55024)

Sécurité

UL 62368; CAN/CSA-C22.2 NO.62368; IEC/EN62368; AS/NZS 62368; UL 60950; CAN/CSA-C22.2 NO.60950; IEC/EN60950; AS/NZS 60950

Cnformité

RoHS, REACH, PoP (Persistent Organic Pollutants), WEEE compliance, California Proposition 65, EPA (TSCA-Toxic Substances Control Act) Restrictions

HDL310 – pour les pièces jusqu'à 30' x 30' (9,1 x 9,1 m)

Dimensions

HDL310

Largeur : 60.0" (152.4 cm)

Hauteur : 5.91" (14.9 cm)

Profondeur : 3.5" (9.0 cm)

Poids : 18.0 lb. (8.2 kg)

Connect module

Largeur : 8.7" (22.2 cm)

Hauteur : 1.46" (3.7 cm)

Profondeur : 5.91" (15.0 cm)

Poids : 0.97 lb. (0.44 kg)

HDL310 emballée

Largeur : 64.75" (164.4 cm)

Hauteur : 10.63" (27.0 cm)

Profondeur : 9.5" (24.1 cm)

Poids : 28.0 lb. (12.7 kg)

Ce qui est inclus

Microphone et barre de haut-parleur intégrés

Module Connect, gris foncé

Support de montage du module Connect, gris foncé

Câble d'alimentation spécifique au pays, 6' (2,5 m), noir

Câble Ethernet, CAT6 SSTP, 50' (15 m), classe 3, noir

Câble USB de type AB, 10' (3 m), Classé VW-1, noir Télécommande infrarouge avec 2 piles

AAA

Documentation

Garantie

Microphone intégré et barre de haut-parleurs et module de connexion –

Matériel standard limité à 2 ans

Accessoires et câbles – 30 jours

Part numbers

Noir : **HDL310-B**

Blanc : **HDL310-W**

Nureva Pro extension (1 an): **NP-1Y**

Nureva Pro extension (2 ans): **NP-2Y**

Nureva Pro extension (3 ans): **NP-3Y**



VC-TR40

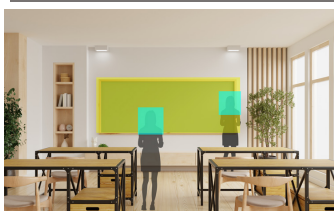
Caméra avec suivi automatique IA



La Lumens® VC-TR40 est une caméra de suivi automatique à double objectif, dotée d'un processeur d'images 1080p 60fps et d'un objectif à zoom optique 20x. Sa caméra panoramique secondaire peut analyser l'ensemble de la vue pendant que la caméra principale capture un individu. La technologie de reconnaissance des visages humains et de contrôle des gestes du VC-TR40, alimentée par l'IA, facilite plus que jamais le suivi du sujet. Les fonctionnalités avancées comprennent la technologie de cadrage automatique et de cadrage par partition, qui permet de zoomer intelligemment pour capturer tous les individus en vue. La VC-TR40 peut suivre un sujet de manière fluide et fiable, ce qui la rend idéale pour les présentations, les conférences, les établissements religieux, les studios et les salles de conférence.

Caractéristiques principales

- Reconnaissance des visages humains grâce à l'IA
- 3 modes de suivi et 2 modes de cadrage
- Montage à l'endroit ou à l'envers
- Sortie simultanée HDMI, Ethernet, 3G-SDI et USB
- 1080p 60fps avec zoom optique 20x



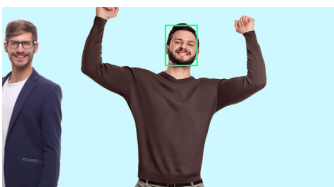
Mode de suivi de scène et mode de suivi "partout"

En mode suivi de scène, la VC-TR40 effectue un panoramique de gauche et à droite pour suivre un présentateur dans une zone définie. En mode "Everywhere Tracking", la caméra suit en permanence le mouvement du présentateur de gauche à droite, en avant et en arrière.



Mode de suivi des partitions

Lorsque le présentateur se déplace à l'intérieur d'une zone de partition définie par l'utilisateur, la caméra adopte un angle et un zoom prédéfinis. En dehors d'une zone de partition, la caméra suit le présentateur de manière autonome.



Méthode de suivi de la commande gestuelle

La VC-TR40 dispose d'un contrôle gestuel avancé. Lorsque le présentateur lève la main, la cible de suivi change automatiquement. Vous pouvez également changer manuellement le sujet suivi en sélectionnant l'individu via l'interface web.



Mode de cadrage automatique et de cadrage des partitions

Avec la fonction de cadrage automatique, la VC-TR40 s'ajuste pour capturer tous les participants, en recadrant la vue si certaines personnes entrent ou sortent du champ de la caméra. En mode Partition-Framing, la caméra se place sur une position prédéfinie lorsque le présentateur entre. Lorsque le présentateur quitte la zone, la caméra revient au mode de cadrage automatique.



Montage flexible

La VC-TR40 peut être positionnée à l'endroit ou à l'envers, au plafond. Lorsqu'elle est retournée, la caméra peut réorienter l'image et inverser les commandes de la caméra.



Spécifications des produits

Camera PTZ	
Capteur	1/2.8" 2MP CMOS
Format video	1080p : 60 / 50 / 30 / 25 720p : 60 / 50
Interface de sortie vidéo	HDMI / Ethernet / 3G-SDI / USB 3.0
Zoom Optique	20x
Zoom numérique	12x
Angle de vue	58.7° (H) / 33° (V) / 67.3° (D)
Ouverture	F1.6~F2.8
Longueur focale	4.9mm ~ 94mm
Vitesse d'obturation	1/25 ~ 1/10,000 sec
Minimum Object Distance	500mm
Rapport S/N vidéo	> 50dB
Illumination minimale	1 lux (F1.6, 50IRE, 30fps)
Système focalisation	Auto / Manuel
Contrôle de gain	Auto / Manuel
Balance des blancs	Auto / Manuel
Contrôle de l'exposition	Auto / Manuel
WDR	Oui
3D NR	Oui
Retournement d'image	Oui
Suivi automatique	Partout / Scène / Partition
Auto Framing	Partout / Partition
Contrôle gestuel	Oui
Caméra Panoramique	
Capteur	1/2.8" 2MP CMOS
Format vidéo	720p30
Angle de vue	111° (H) / 62° (V)
Ouverture	F2.4
Longueur focale	3.1mm

Pan & Tilt	
Angle panoramique	+170° ~ -170°
Vitesse panoramique	0.2° ~ 120°/sec
Angle d'inclinaison	+90° ~ -30°
Vitesse d'inclinaison	0.2° ~ 80°/sec
Positions prédéfinies	256
Sortie	
HDMI / 3G-SDI	1080p60
Flux IP	Caméra PTZ Principal : 1080p60 Second : 720p30 Caméra panoramique : 720p30
Compression IP	H.264
Sortie USB	1080p30
Compression USB	MJPEG
Réseau	
Protocole Ip	HTTP / RTSP / RTMP / RTMPS / SRT
PoE	Oui (IEEE802.3af)
Audio	
Entrée audio	Entrée ligne / Entrée Micro
Sortie Audio	Ethernet / USB 3.0 / HDMI / SDI
Format de compression audio	USB : PCM
Contrôle de la caméra	
Interface	RS-232 / Ethernet / USB 3.0
Protocole	VISCA / PELCO D / ONVIF
UVC	1.1
UAC	Oui
Général	
DC In	12V +/- 20%
Consommation électrique	PoE : 11W DC In : 10W
Couleur	Blanc / Noir
Poids	3.3 lbs (1.5 kg)
Dimension	7.5" x 7.3" x 5.4" (190 x 185 x 138 mm)

Connexions E/S



Lumens®

Lumens Integration, Inc.
4116 Clipper Court
Fremont, CA, 94538
Phone: +1-866-600-0988
Fax: +1-510-252-1389

Lumens Europe
De Nayerstraat 17 9470
Denderleeuw Belgium
Phone: +32-473-58-38-95
Fax: +32-2-452-76-00



www.MyLumens.com

ThinkSmart Hub

Whether you're outfitting a large enterprise or a small start-up, ThinkSmart Hub offers smarter collaboration technology for conference rooms of all sizes. This latest generation all-in-one Microsoft Teams Rooms system offers richer audio with full duplex speakers and dual array mics integrated in an even smaller, sleeker device.

In addition to being built on the familiar Microsoft Teams Rooms platform, ThinkSmart Hub is easy to manage using Lenovo's custom-built ThinkSmart Manager software* along with the more personalized approach of Lenovo's optional Smart Office Professional Services. Combine all this with the built-in protection of Lenovo's ThinkShield security solutions and Intel vPro® platform, and you have a powerful tool for helping teams large and small to connect, share, and collaborate.

*Included for first year and available at an additional cost on subscription basis after that.

Smarter
technology
for all

Lenovo



ThinkSmart



Built for Business

ThinkSmart Hub



BUILT FOR COLLABORATION

Built on the Microsoft Teams Rooms platform your employees already know and use, ThinkSmart Hub lets participants communicate via video, voice, or chat to collaborate about content in real time. Its rotatable 10.1-inch touchscreen display makes it easy for members of the group to share control of the meeting.



CLEANER LOOK AND SOUND

The newly redesigned ThinkSmart Hub delivers outstanding audio quality while taking up less space than ever before. It features four built-in full duplex speakers and four built-in dual array mics for fully immersive 360-degree sound. Plus, it is ultra-low noise certified for even better acoustic design. Sound isn't the only thing that stays clear. With a 20% smaller footprint than previous generations and the addition of ThinkSmart One Cable mechanism, ThinkSmart Hub also reduces tabletop clutter for a cleaner, neater space.



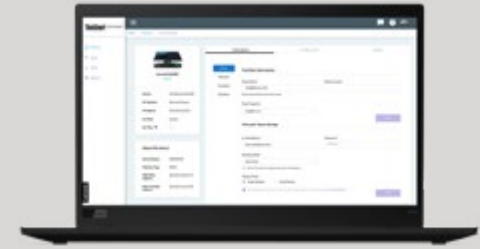
INCREDIBLY PRODUCTIVE

One-touch meeting start makes it easy for any participant to initiate a Microsoft Teams voice or video conference without dial-in delays. ThinkSmart Hub also keeps IT professionals more productive thanks to Lenovo's preloaded ThinkSmart Manager software.* This enables you to monitor, manage, and troubleshoot any number of ThinkSmart Hub devices from one, centralized location. Lenovo's optional Smart Office Professional Services provide additional, personalized support every step of the way.



ALWAYS SECURE

Teams can collaborate fearlessly knowing ThinkSmart Hub is backed by Lenovo ThinkShield, the most comprehensive, end-to-end security solution on the market that combines industry-leading secure hardware, software, services, and processes. This includes options for BIOS locking, I/O locking, and USB Smart Lock. These security solutions are further complemented by the Intel vPro® platform, which brings together the best of Intel innovations to better safeguard data and devices, while a Kensington™ MiniSaver lock slot protects against physical theft.



Lenovo

Lenovo ThinkSmart Manager

This proprietary, optional manageability console gives your IT team the power to deploy, monitor, and troubleshoot your entire fleet of Lenovo ThinkSmart devices all from one place.

Leverage a single console to remotely deploy, manage, configure, update, and resolve issues

See real-time status by device and receive live at-a-glance issues lists

Streamline actions across multiple devices with "apply all" option

Generate reports to keep tabs on device issues and trends

Take advantage of elevated security options

*Included for first year and available at an additional cost on subscription basis after that.



ThinkSmart Hub

performance

PROCESSOR

Intel Core™ i5-8365U vPro®

OPERATING SYSTEM

Windows® 10 IoT Enterprise SAC 64 bit

MEMORY

8 GB (Dual-Channel) DDR4-2400 MHz

STORAGE

128 GB PCIe TLC SSD

GRAPHICS

Intel UHD Graphics 620

AUDIO

4x premium-tuned speakers
4x omnidirectional mics for 360-degree audio capture

SENSORS

IR-based human proximity sensor

INDICATOR LIGHTS

LED status light on hinge and top of screen

security

TPM 2.0
Kensington™ MiniSaver lock slot
ThinkSmart One Cable

connectivity

INPUT PORT

1x HDMI-In

USER ACCESSIBLE AND THINKSMART ONE CABLE PORTS

2x HDMI-Out
1x RJ45 Gigabit Ethernet
3x USB-A 3.2 Gen 1
1x USB-C 3.2 Gen 1
1x 3.5 mm audio (on base)

WIFI

WLAN 802.11 AC (2 x 2)
Bluetooth® Low Energy (LE) 5.0

design



DISPLAY

10.1" touch screen (1920 x 1080 resolution, 320 nits) with 16:10 aspect ratio, 360-degree rotatable, anti-glare and smudge resistant

DIMENSIONS (W X D X H)

240.0 x 200.0 x 185.3 mm
9.45 x 7.87 x 7.30 in

WEIGHT

2.47 kg/5.45 lbs.

manageability

ThinkSmart Manager

LANGUAGES SUPPORTED

English
French
Japanese

warranty

Base: 3 Year Onsite + Premier Support

optional services

PREMIER SUPPORT

Bypass phone menus and scripted troubleshooting to access advanced-level technicians with the expertise needed to quickly diagnose and solve problems. Get a consistent point of contact within Lenovo to ensure that your case resolution is professionally managed from start to finish.^{1,2}

PROFESSIONAL SERVICES FOR SMART OFFICE

Personalized services to maximize results. Lenovo's Smart Office Professional Services provide custom services tailored for the Smart Office lineup, so you can make the most of these cutting-edge collaboration solutions.²

WARRANTY EXTENSION

This fixed-term, fixed-cost service helps you accurately budget for PC expenses, protect your investment, and lower the cost of ownership over time.¹

¹ Up to 5 years total duration

² May not be available in all regions



Smarter meetings start with ThinkSmart.
Learn more at www.lenovo.com/ThinkSmart

©2020 Lenovo. All rights reserved. These products are available while supplies last. Prices shown are subject to change without notice. For any questions concerning price, please contact your Lenovo Account Executive. Lenovo is not responsible for photographic or typographic errors. Warranty: For a copy of applicable warranties, write to: Warranty Information, 500 Park Offices Drive, RTP, NC 27709, Attn: Dept. ZPYA/B600. Lenovo makes no representation or warranty regarding third-party products or services. Trademarks: Lenovo, the Lenovo logo, Rescue and Recovery, ThinkPad, ThinkCentre, ThinkSmart, ThinkStation, ThinkVantage, and ThinkVision are trademarks or registered trademarks of Lenovo. Microsoft, Windows, and Vista are registered trademarks of Microsoft Corporation. Intel, the Intel logo, Intel Inside, Intel Core, and Core Inside are trademarks of Intel Corporation in the U.S. and/or other countries. Other company, product and service names may be trademarks or service marks of others.

ThinkSmart Hub

Whether you're outfitting a large enterprise or a small start-up, ThinkSmart Hub offers smarter collaboration technology for conference rooms of all sizes. This latest generation all-in-one Zoom Rooms system offers richer audio with full duplex speakers and dual array mics integrated in an even smaller, sleeker device.

In addition to being built on the familiar Zoom Rooms platform, ThinkSmart Hub is easy to manage using Lenovo's custom-built ThinkSmart Manager software* along with the more personalized approach of Lenovo's optional Smart Office Professional Services. Combine all this with the built-in protection of Lenovo's ThinkShield security solutions and Intel vPro® platform, and you have a powerful tool for helping teams large and small to connect, share, and collaborate.

*Included for first year and available at an additional cost on subscription basis after that.



Smarter
technology
for all

Lenovo

ThinkSmart Hub



BUILT FOR COLLABORATION

Built on the Zoom Rooms platform your employees already know and use, ThinkSmart Hub lets participants communicate via video, voice, or chat to collaborate about content in real time. Its rotatable 10.1-inch touchscreen display makes it easy for members of the group to share control of the meeting.



CLEANER LOOK AND SOUND

The newly redesigned ThinkSmart Hub delivers outstanding audio quality while taking up less space than ever before. It features four built-in full duplex speakers and four built-in dual array mics for fully immersive 360-degree sound. Plus, it is ultra-low noise certified for even better acoustic design. Sound isn't the only thing that stays clear. With a 20% smaller footprint than previous generations and the addition of ThinkSmart One Cable mechanism, ThinkSmart Hub also reduces tabletop clutter for a cleaner, neater space.



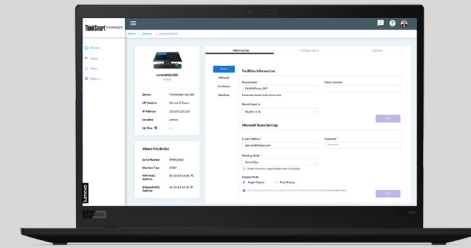
INCREDIBLY PRODUCTIVE

One-touch meeting start makes it easy for any participant to initiate a Zoom voice or video conference without dial-in delays. ThinkSmart Hub also keeps IT professionals more productive thanks to Lenovo's preloaded ThinkSmart Manager software.* This enables you to monitor, manage, and troubleshoot any number of ThinkSmart Hub devices from one, centralized location. Lenovo's optional Smart Office Professional Services provide additional, personalized support every step of the way.



ALWAYS SECURE

Teams can collaborate fearlessly knowing ThinkSmart Hub is backed by Lenovo ThinkShield, the most comprehensive, end-to-end security solution on the market that combines industry-leading secure hardware, software, services, and processes. This includes options for BIOS locking, I/O locking, and USB Smart Lock. These security solutions are further complemented by the Intel vPro® platform, which brings together the best of Intel innovations to better safeguard data and devices, while a Kensington™ MiniSaver lock slot protects against physical theft.



Lenovo ThinkSmart Manager

This proprietary, optional manageability console gives your IT team the power to deploy, monitor, and troubleshoot your entire fleet of Lenovo ThinkSmart devices all from one place.

- Leverage a single console to remotely deploy, manage, configure, update, and resolve issues
- See real-time status by device and receive live at-a-glance issues lists
- Streamline actions across multiple devices with "apply all" option
- Generate reports to keep tabs on device issues and trends
- Take advantage of elevated security options

*Included for first year and available at an additional cost on subscription basis after that.



ThinkSmart Hub

performance

PROCESSOR

Intel Core™ i5-8365U vPro®

OPERATING SYSTEM

Windows® 10 IoT Enterprise SAC 64 bit

MEMORY

8 GB (Dual-Channel) DDR4-2400 MHz

STORAGE

128 GB PCIe TLC SSD

GRAPHICS

Intel UHD Graphics 620

AUDIO

4x premium-tuned speakers

4x omnidirectional mics for 360-degree audio capture

SENSORS

IR-based human proximity sensor

INDICATOR LIGHTS

LED status light on hinge and top of screen

security

TPM 2.0

Kensington™ MiniSaver lock slot

ThinkSmart One Cable

connectivity

INPUT PORT

1x HDMI-In

USER ACCESSIBLE AND THINKSMART ONE CABLE PORTS

2x HDMI-Out

1x RJ45 Gigabit Ethernet

3x USB-A 3.2 Gen 1

1x USB-C 3.2 Gen 1

1x 3.5 mm audio (on base)

WIFI

WLAN 802.11 AC (2 x 2)

Bluetooth® Low Energy (LE) 5.0



design

DISPLAY

10.1" touch screen (1920 x 1080 resolution, 320 nits) with 16:10 aspect ratio, 360-degree rotatable, anti-glare and smudge resistant

DIMENSIONS (W X D X H)

240.0 x 200.0 x 185.3 mm

9.45 x 7.87 x 7.30 in

WEIGHT

2.47 kg/5.45 lbs.

manageability

ThinkSmart Manager

LANGUAGES SUPPORTED

English

French

Japanese

warranty

Base: 3 Year Onsite + Premier Support

optional services

Lenovo's Smart Office Professional Services offer personalized, end-to-end support to help you make the most of your ThinkSmart technology investment.

ASSESS

Lenovo is here to help identify any issues that could sidetrack your deployment by providing a detailed assessment of potential red flags and a follow-up report.

DEPLOY

From virtual deployment installation to integration assistance, Lenovo ensures your ThinkSmart devices function optimally in your office environment.

MAINTAIN

Our easy-to-follow do's and don't's, remote check-ins, and assistance with ongoing security patches and updates take the stress out of updates and device changes.

TRAIN

Lenovo helps instruct all your audiences—IT and AV support teams, end users, and executives—on how to fully take advantage of your new technology.

ONSITE

Lenovo provides white glove treatment through a dedicated, on-site specialist who can complete physical set up, installation, configuration, and device troubleshooting.



Smarter meetings start with ThinkSmart.
Learn more at www.lenovo.com/ThinkSmart

©2020 Lenovo. All rights reserved. These products are available while supplies last. Prices shown are subject to change without notice. For any questions concerning price, please contact your Lenovo Account Executive. Lenovo is not responsible for photographic or typographic errors. Warranty: For a copy of applicable warranties, write to: Warranty Information, 500 Park Offices Drive, RTP, NC 27709, Attn: Dept. ZPYA/B600. Lenovo makes no representation or warranty regarding third-party products or services. Trademarks: Lenovo, the Lenovo logo, Rescue and Recovery, ThinkPad, ThinkCentre, ThinkSmart, ThinkStation, ThinkVantage, and ThinkVision are trademarks or registered trademarks of Lenovo. Intel, the Intel logo, Intel Inside, Intel Core, and Core Inside are trademarks of Intel Corporation in the U.S. and/or other countries. Zoom Rooms is a registered trademark of Zoom Video Communications, Inc. Other company, product and service names may be trademarks or service marks of others.

Lenovo